

Metallvertrieb Nord GmbH sagt „Moin-Moin“

Seit nunmehr über 20 Jahren fertigen wir im Herzen des wunderschönen Mecklenburg-Vorpommerns Metall- und Kanteile. Aus Tessin bei Rostock liefern wir für ganz Norddeutschland unsere Produkte direkt zu unseren Kunden. Unsere Stärken liegen in der Fertigung von Kleinserien und individuellen Produkten - speziell für den Bereich Hochbau. Ob Metallbauer, Dachdecker, Zimmermann oder Rohbauer – die häufig benötigten Spezialanfertigungen von Metall- und Kanteilen bereiten **bislang** selten Freude.

Wir möchten uns als Ihr neuer Partner vorstellen, der Ihnen diese komplexen Aufgaben abnimmt und löst. Sie können sich dadurch auf Ihr Kerngeschäft konzentrieren. Wir sichern Ihnen hohe Kompetenz, schnelle Lieferzeiten und maximale Flexibilität zu.

Alle Neukunden, die auf dem von uns bereitgestellten Bestellformular Metall- und Kanteile bestellen, erhalten einen Rabatt von 10 % auf Ihre erste Bestellung.

Testen Sie uns!

Unsere Technik

sichert Ihnen ein maximales Maß an Qualität und Passgenauigkeit bei der Fertigung. Wir prüfen vor Auslieferung jedes Produkt auf Maßhaltigkeit und Güte. Somit können Sie sicher sein, dass auf Ihrer Baustelle alles optimal passt.

- CNC-Plattenzuschnitt
Alucobond 2,25 x 8,5 m
- Schweißtechnik
- Doppelgehrungssäge

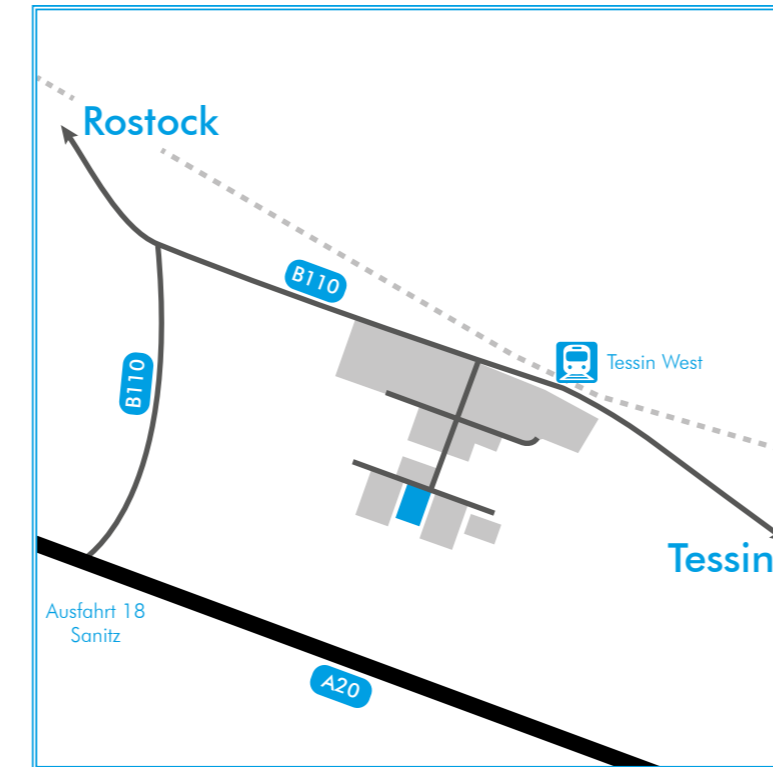
- Kantpressen
- Schlagschere
- Stanz-Nibbelautomat
1,5 x 5,0 m
- Abcoilanlage
Breite 1,5 m
bis 3,00 mm Aluminium



Unsere Schwerpunkte:

- Attiken
- Kanteile
- hohe Flexibilität
- individuelle Produkthanfertigung

Ihr Weg zu uns



MVNord
Blech mit Profil

Metallvertrieb Nord GmbH
Am Tannenköpp 18
18195 Tessin

Tel.: +49 (0) 38205 - 70 5-0
Fax: +49 (0) 38205 - 70 5-20

E-Mail: info@mv-nord.com
www.mv-nord.com

MVNord
Blech mit Profil

Metall- & Kanteile

Wir bei MVNord



André Kluwe
Geschäftsführer



Jörg Hagen
Arbeitsvorbereitung



Björn Rahmlow
Schweißer



Daniel Kraft
Produktion

Unser Leistungsspektrum im Einsatz

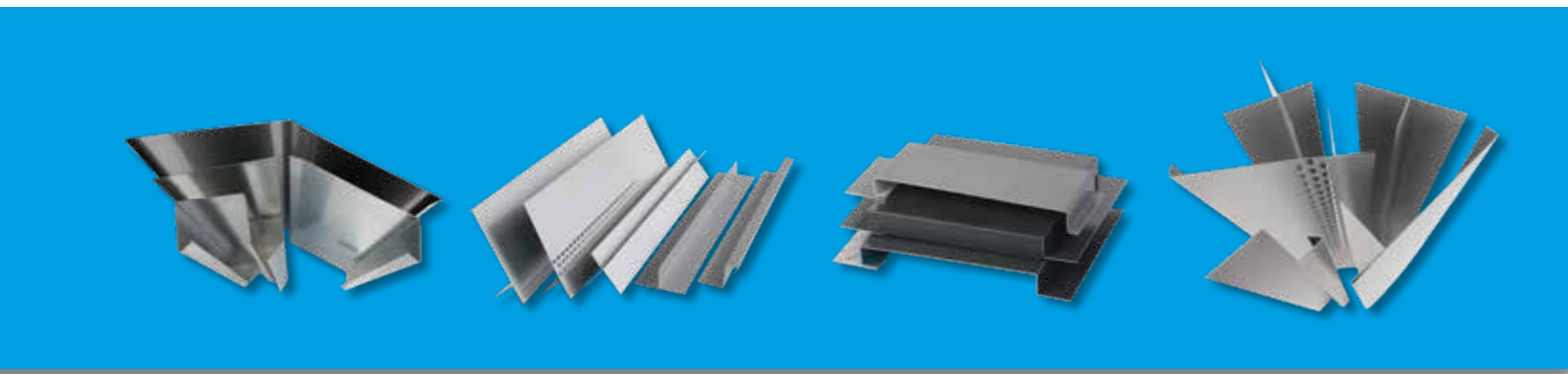
Mit unserem Maschinenpark sind wir in der Lage, Metall- und Kantteile bis zu einer maximalen Länge von 4000 mm zu fertigen. Unsere Abcoilanlage ermöglicht das Längs- und Querteilen von Blechcoils und gibt Ihnen die Sicherheit, Kosten für eventuellen Verschnitt zu minimieren. Auf unserem Plattenbearbeitungszentrum werden Verbundmaterialien (z. B. Alucobond) zugeschnitten, gefräst und geklinkt. Gerne bieten wir Ihnen die Bauteile fertig gekantet inklusive aller Verarbeitungs- bzw. Befestigungsprofile an.

Wir verarbeiten Aluminium, Stahl, Edelstahl, Zink und Kupfer im Dünnschichtbereich. Grundsätzlich können Sie alle Teile lackiert bzw. pulverbeschichtet von uns beziehen.

Gerne übernehmen wir die Organisation des Transportes zu Ihnen bzw. Ihrer Baustelle. Unsere Coil- und Plattenlager bevorraten die gängigen Materialien im Aluminium- und Stahlbereich in verschiedenen Dicken und Farben.

Überblick:

- Metall- und Kantteile bis zu 4 m
- Längs- und Querteilen von Blechcoils
- Zuschnitt von Verbundmaterialien
- Fertigung von Bauteilen
- Lackierung / Pulverbeschichtung
- Transportorganisation
- Schnelligkeit und Flexibilität



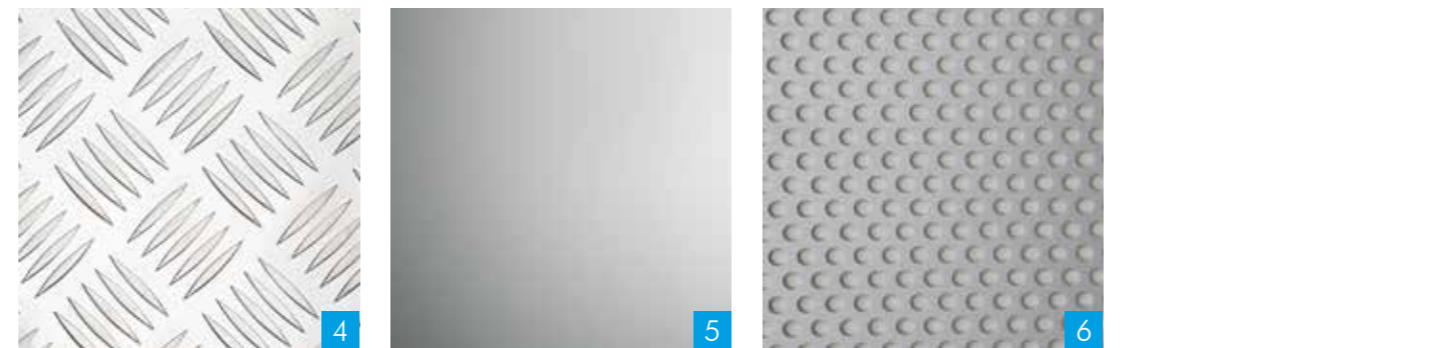
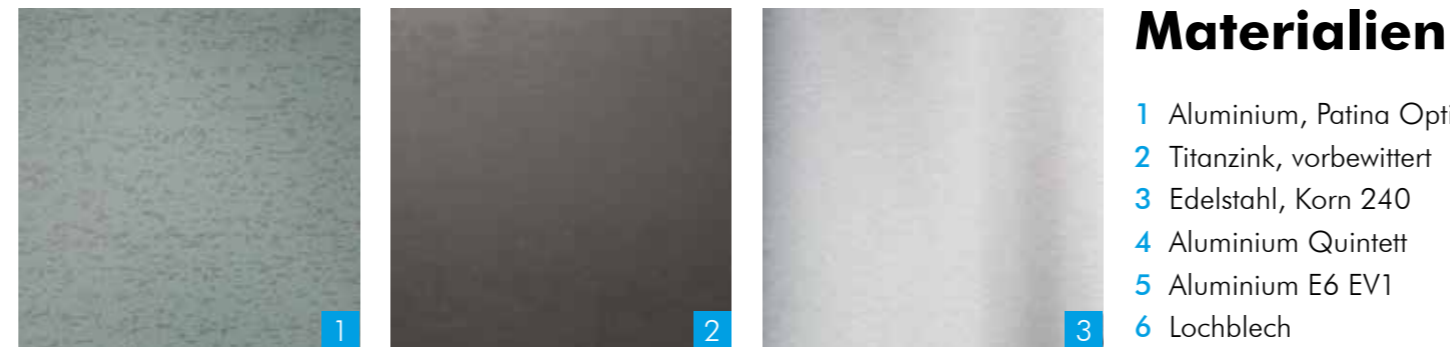
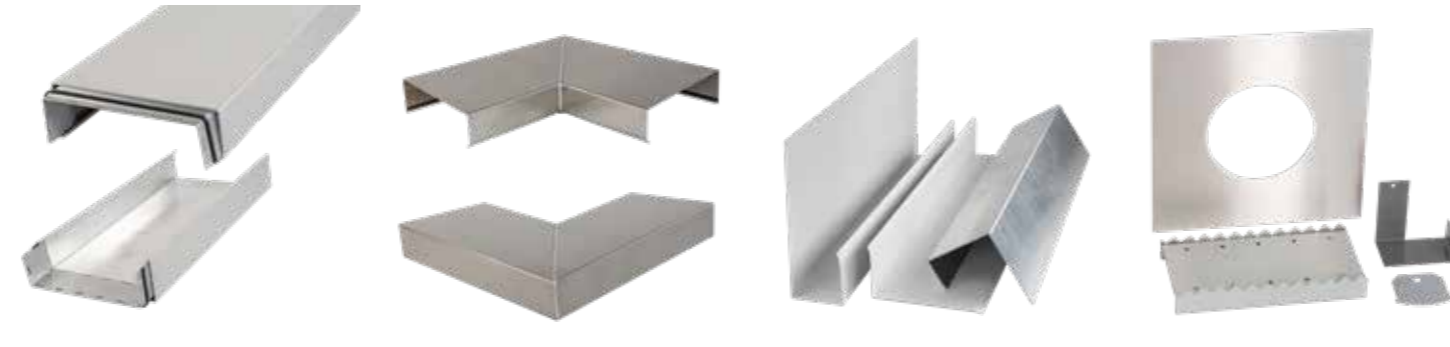
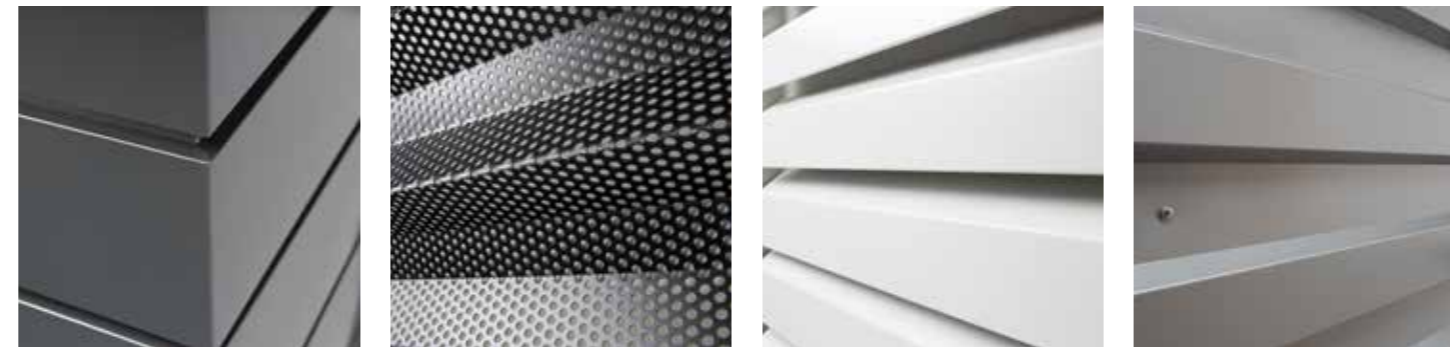
Unsere Produkte im Einsatz

- Attikaabdeckungen und Dachrandblenden
Auf Wunsch inklusive Aufmaß und Montage
- Fensterbänke auf Maß zugeschnitten inklusive Stoßverbinder und Endstücke
Eloxiert bzw. pulverbeschichtet
- Randverwahrungen, Randwinkel, Verstärkungsbleche für Ausschnitte und Randwechsel
- Dachabschlussprofile Kastentrassen, Ortgänge, First-, Traufen-, Grat- sowie Kehlprofile

- Fassadenbekleidungen als Steckpaneel bzw. Langfeldkassette, Formblechkassetten mit sichtbarer und unsichtbarer Befestigung
- Blechzuschnitte inkl. Lochungen
- komplexe Schweißteile im MIG- und WIG-Verfahren (Aluminium, Stahl und Edelstahl)
- CNC-gesteuerter Plattenzuschnitt für Verbundmaterial (Schneiden, Klinken, Fräsen, Lochen sowie die Fertigung von Kassetten)

- Zuschnitt und Bearbeitung von stranggezogenen Aluminiumprofilen
- Wetterschutzgitter - fix und fertig vormontiert - für Zu- und Abluftgeräte

Metall- & Kantteile von MV Nord



Materialien

- 1 Aluminium, Patina Optik
- 2 Titanzink, vorbewittert
- 3 Edelstahl, Korn 240
- 4 Aluminium Quintett
- 5 Aluminium E6 EV1
- 6 Lochblech

Anfrage-/ Bestellformular

Fax: 038205 - 70 5 20

Preisanfrage Bestellung

Datum: _____ Straße: _____

Firma: _____ PLZ, Ort: _____

Name: _____ Unterschrift: _____

Bitte abtrennen und faxen



Bezeichnung: _____ Material: _____ Beschichtungsqualität: _____

Länge: _____ Beschichtung: RAL _____ Bemerkung: _____

Stück: _____ Beschichter: _____

MV Nord
Blech mit Profil

Metallvertrieb Nord GmbH
Am Tannenköpp 18
18195 Tessin

Tel.: +49 (0) 38205 - 70 5-0
Fax: +49 (0) 38205 - 70 5-20

E-Mail: info@mv-nord.com
www.mv-nord.com